

# Studiofotografie

---

Sensibilität ist wichtig

Günther Keil, 6.5.2006

# Inhalt

- **Grundlagen**
- **Vorbereiten der Lokation**
- **Vorbereitung des Modells**
- **Arrangieren der Modelle**
- **Beleuchtung einstellen**

# Grundlagen

# Wie gehe ich am Anfang am besten vor?

## Fahrplan

- Idee / Auftrag
- Fahrplan
- Equipment, Utensilien, Absprachen mit Modell
- Vorbereitung der Lokation
- Vorbereitung des Modells
- Erste Lockerungsübungen (Warmlaufphase)
- Arbeiten nach Konzept

Zeit einplanen

Vorbereiten hilft

Eigenstress abbauen

Modellstress abbauen

Geführte Kreativität

**Ein guter Fotograf und Psychologe macht bessere Bilder als ein technisch guter Fotograf!**

## Arbeit nach Konzept (im Studio / Available Light)

Bei all den unterschiedlichen Themen gibt es immer ein Grundschema:

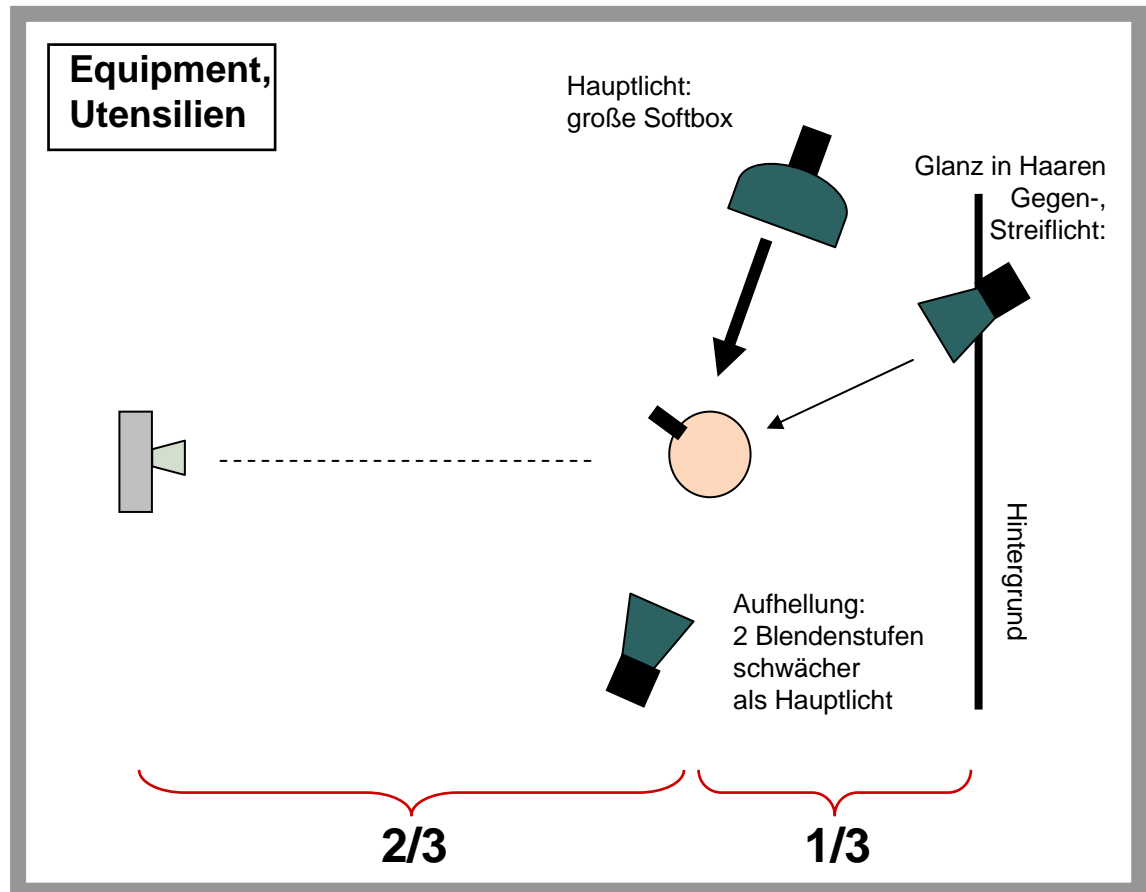
- **Kommunikation** der Aufgabenstellung (an das Modell)
- **Arrangieren** der Modelle (durch Fotograf - oder erfahrenes Modell)
- **Beleuchtung** entsprechend der gewünschten Wirkung einstellen
- **Equipment** aufnahmebereit machen
- **Probeaufnahme(n)** mit nachfolgenden Korrekturen
- Falls hilfreich, Kommunikation des Ergebnisses mit Modell
- **Aufnahmesequenz**
- **Pausen** zur Lockerung, für neue Filme / Speicherkarten

# Vorbereitung der Lokation

# Was brauchst du an der Lokation?

Umkleidemöglichkeit,  
Schminken,  
Privatbereich für Modell

Bereich für  
Kennenlernen, Pausen



## **Ergänzende Hilfsmittel**

- **Stativ und Aufheller**
- **Klebeband, Klammern, Sicherheitsnadeln**
- **Fön zum „Fliegenlassen“ der Haare**
- **Kleidungsstücke**
- **Accessoires wie Bänder, Schleifen etc**
- **2 x 2 m Bettlaken, in der Waschmaschine gefärbt, und andere Hintergründe**
- **Notebook mit Transfer-Software und langer USB-Kabelverbindung zur Kamera**
- **etc etc**



# Vorbereitung des Modells

## Hilf dem Modell, sich zu entspannen

### ■ Beachte:

- Für die meisten ist Fotografiert-werden eine ungewohnte Situation.
- Modell will fotogen sein oder hat Selbstzweifel.
- Unbehagen entsteht durch Lichtarena mit ihrer ungewohnten Technik.
- Und dann noch das schwarze Auge einer Kamera...

### ■ Sei selber gut vorbereitet, sonst erzeugst du zusätzlichen Stress. Beherrsche die Technik wie im Schlaf!

### ■ Bereite alles vor, bevor Modell kommt

### ■ Erkläre dem Modell deine Lokation mit ihrer Ausstattung

### ■ Stärke das Selbstvertrauen des Modells. Sei am Anfang nicht zu kritisch.

### ■ Keine strengen Anweisungen

# Arrangieren der Modelle

# **Körperhaltung ist wesentlich für den Gesamteindruck**

**Achte auf die Körpersprache des Modells und beziehe sie ein!**

**Und**

- **Vermeide militärisches Strammstehen**
- **Sitzende Person wirken oft langweilig**
- **Personen im Stehen wirken durch Bewegung dynamischer**
- **Arme und Hände sind wichtige Bildelemente**

**Beginne mit Kamera auf Schulterhöhe des Modelles**

**Nach vorne beugen**



**Etwas lockerer...**



**Etwas statisch**



**dynamischer durch Stehen**



## Auf Hände und Füße achten



## Von oben verkürzt Beine



# Umgang mit dem Modell

**Aufbau des Vertrauensverhältnisses vor den Aufnahmen ist sehr wichtig:**

- **Einverständnis des Modells zum Bildkonzept einholen!**
- **Bei Antipathie auf Zusammenarbeit verzichten!**
- **Lieblingsmusik des Modells entspannt!**
- **Ablenkung durch abschweifende Gespräche!**
- **Mit einfachen, beherrschbaren Ideen anfangen, damit Aufnahmen auch die Zustimmung des Modells finden!**
- **Entpersonifizierte Aufnahmen als Anfang, z.B. durch Bildausschnitte, Schatten**
- **Lobe dein Modell**



## Entpersonalisiert..

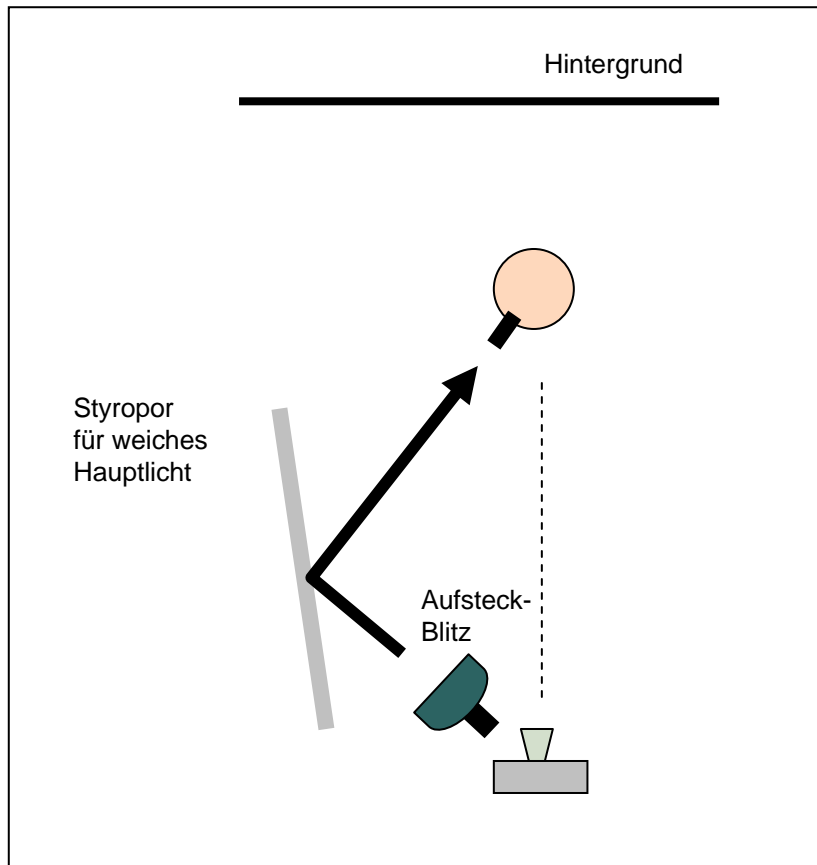


## Ablenken

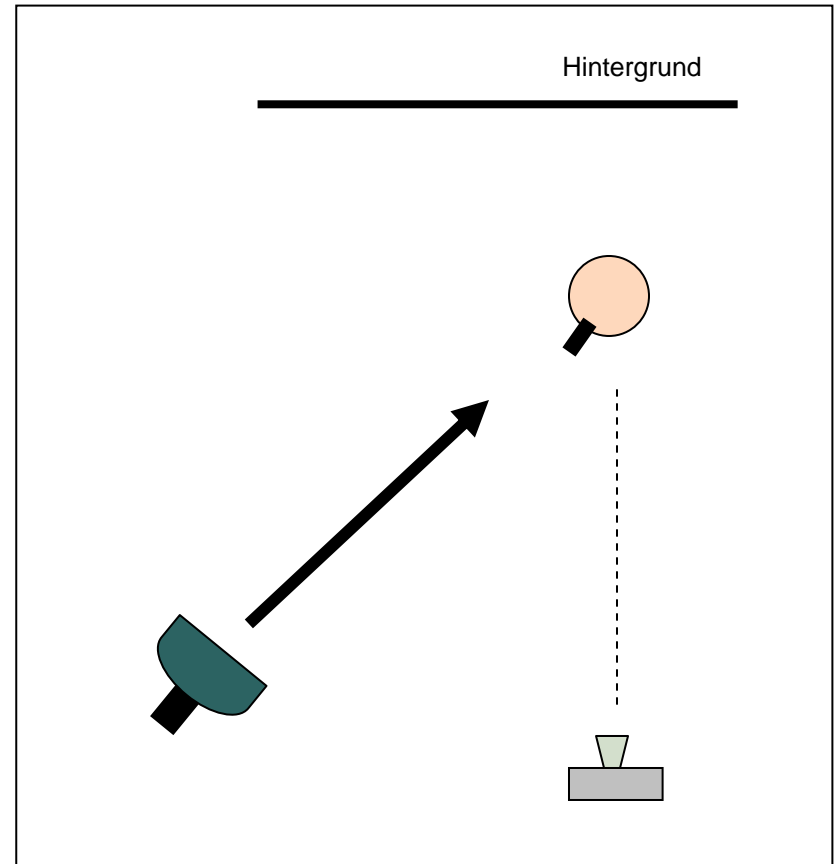


# Beleuchtung einstellen

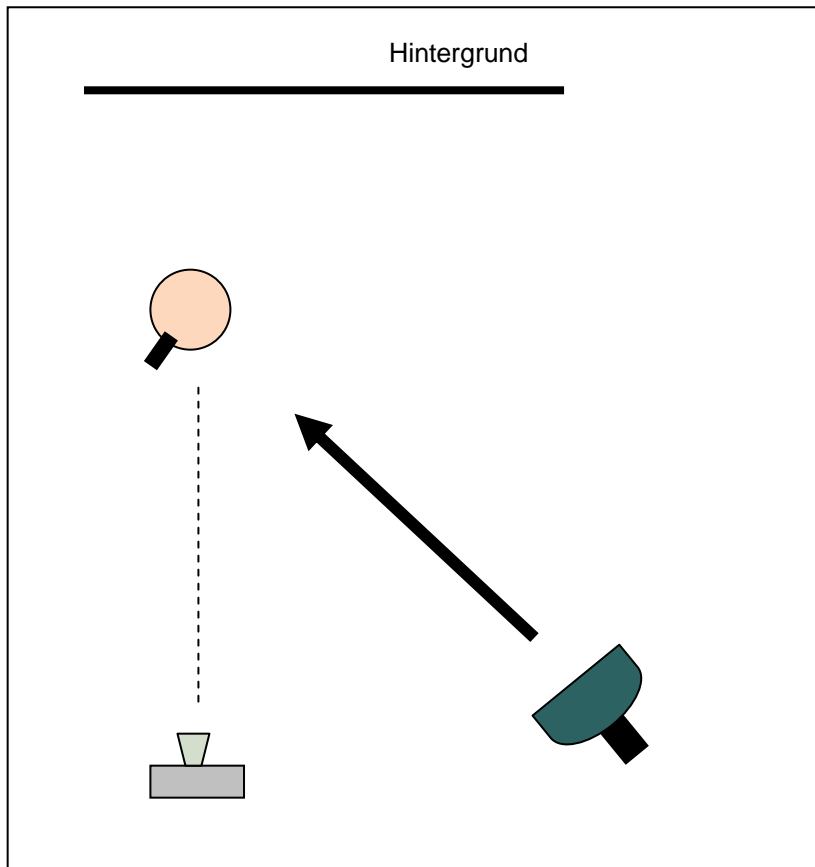
## Blitz und Styropor



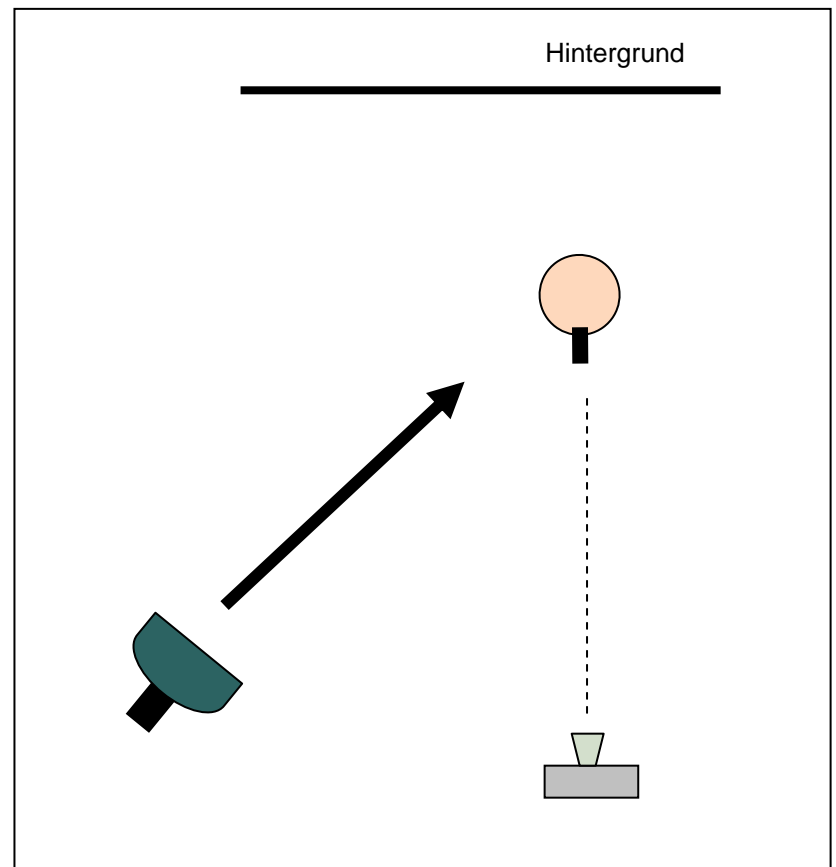
## Butterfly-Licht (Ober-Licht)



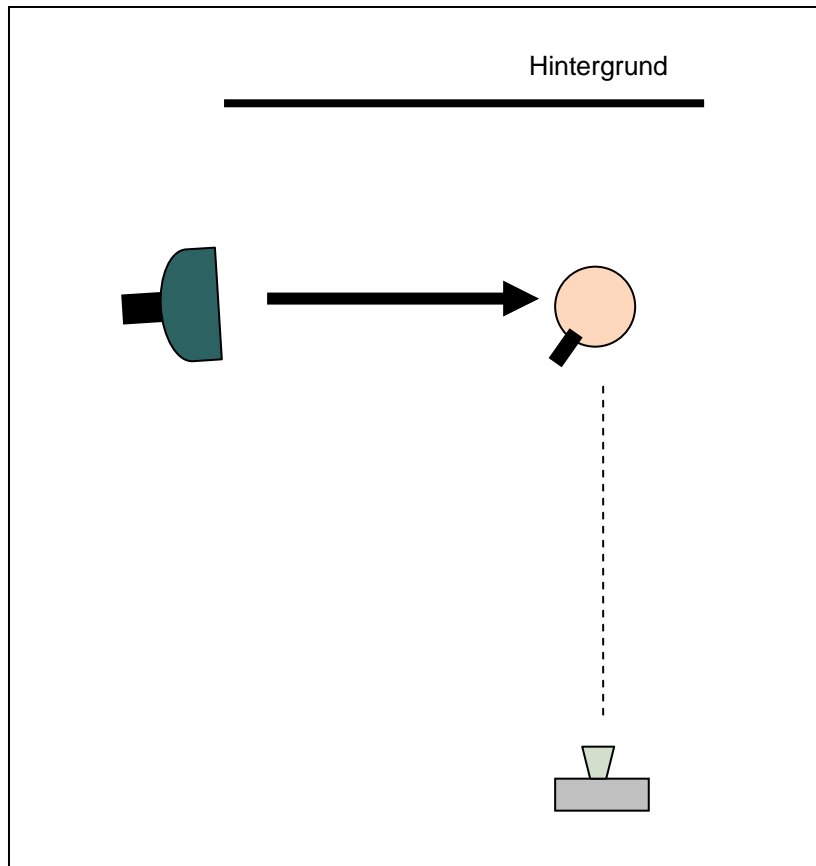
## Voll-Licht



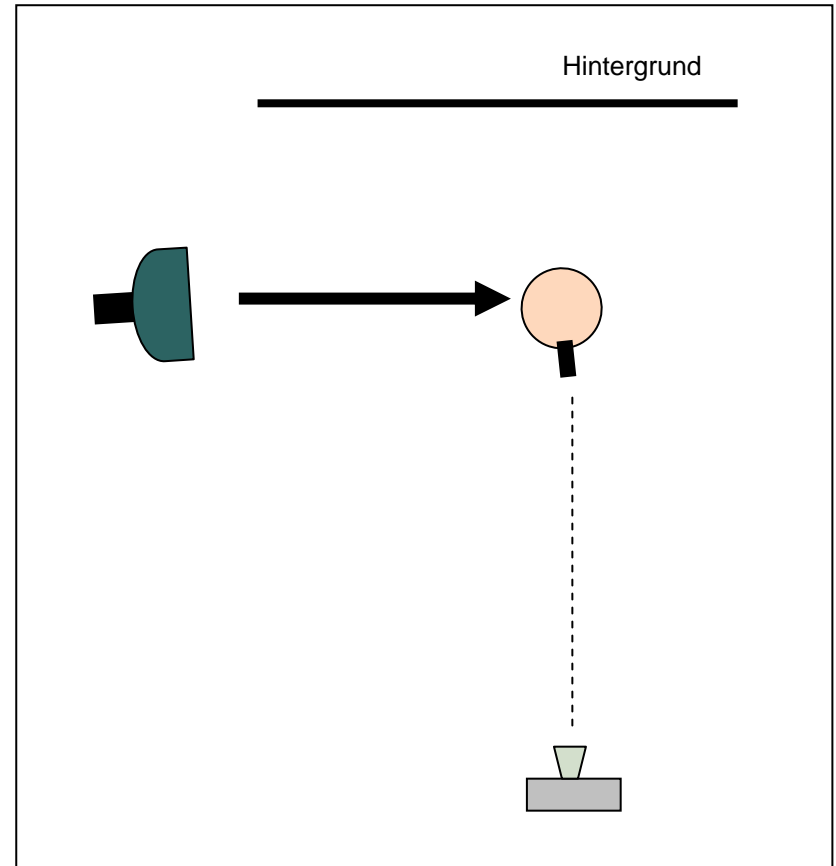
## Schlank-Licht



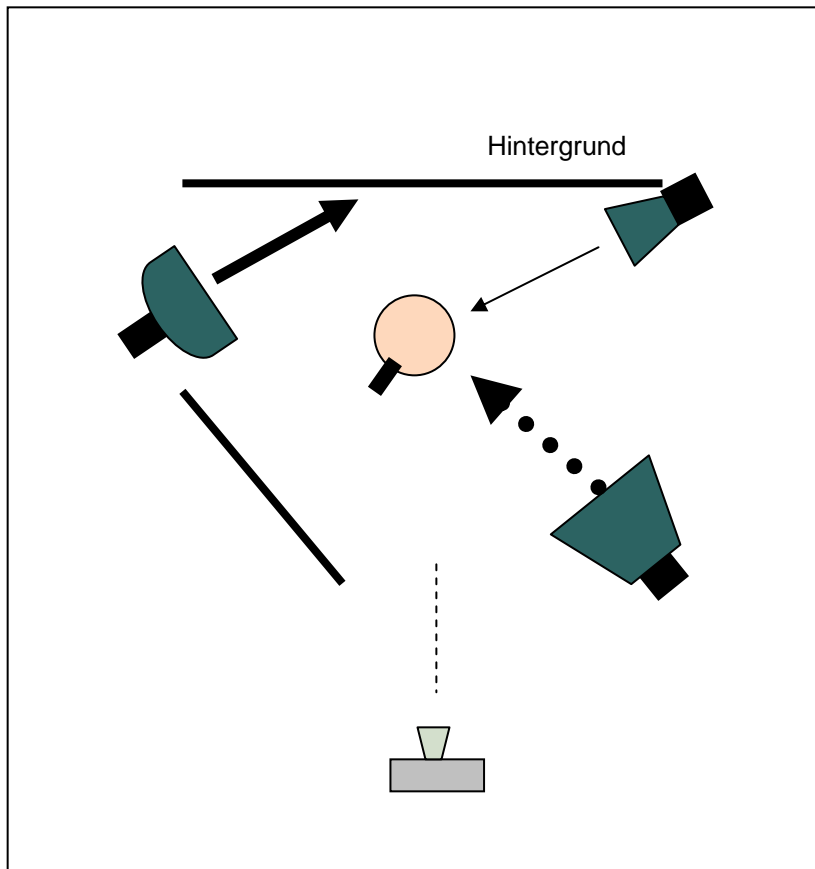
## Rembrandt-Licht (Dreiecks-Licht)



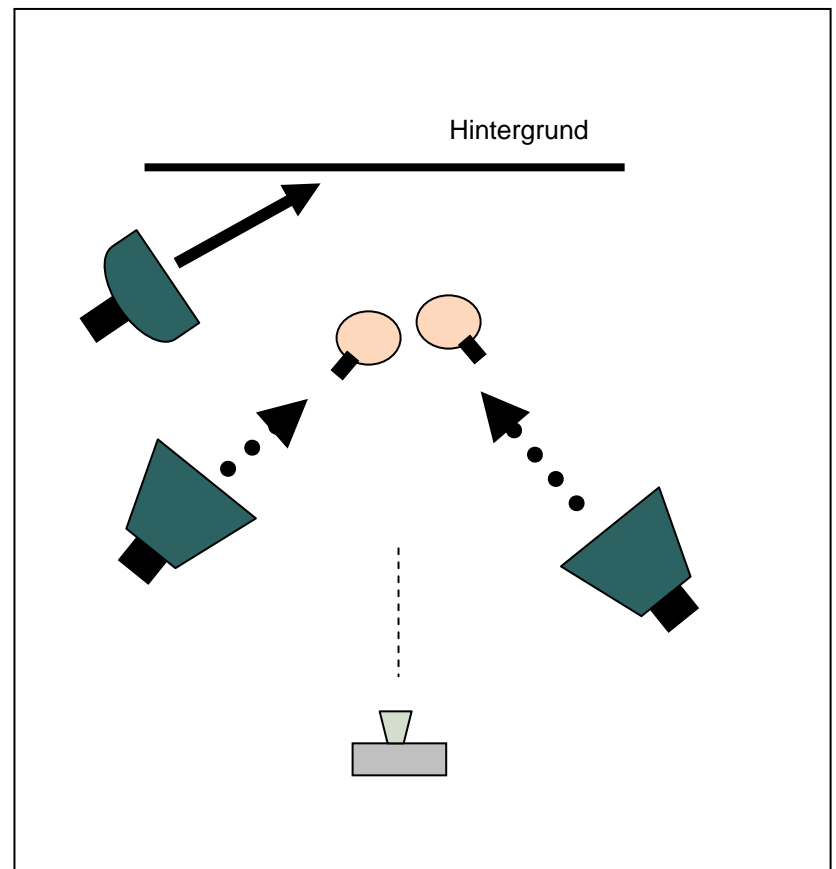
## Teilungs-Licht



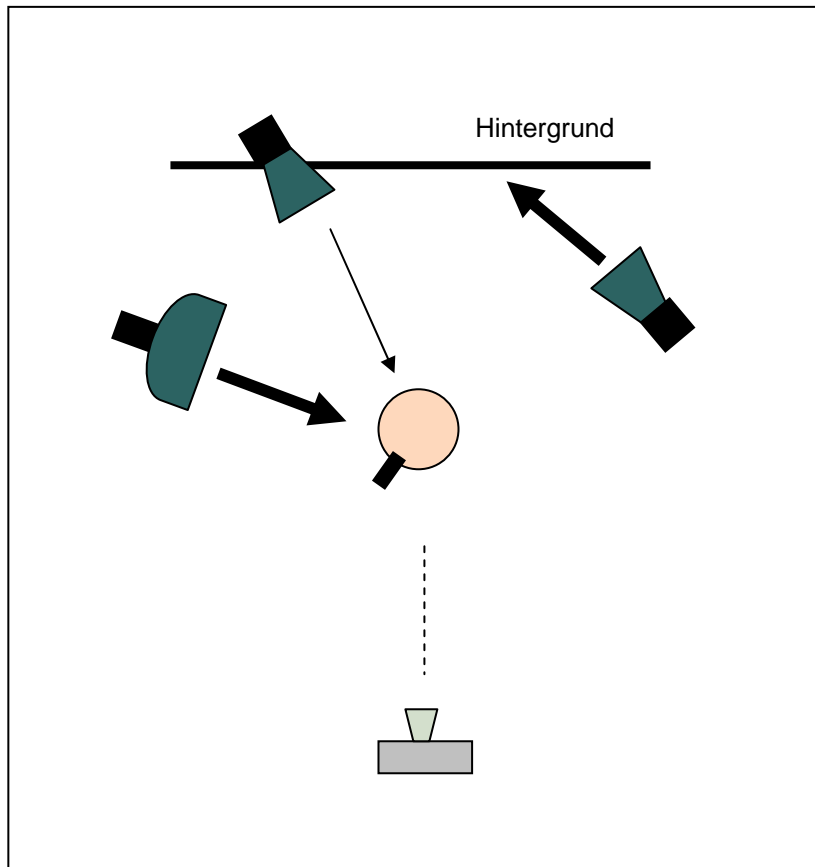
## Farb-Portrait



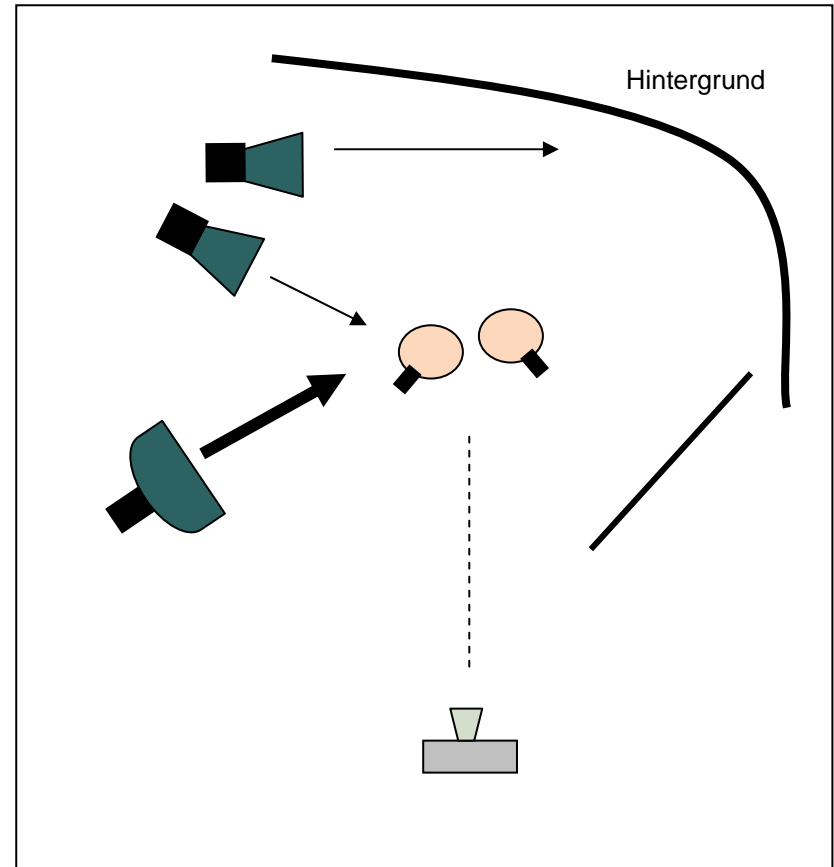
## Kinder-Portrait



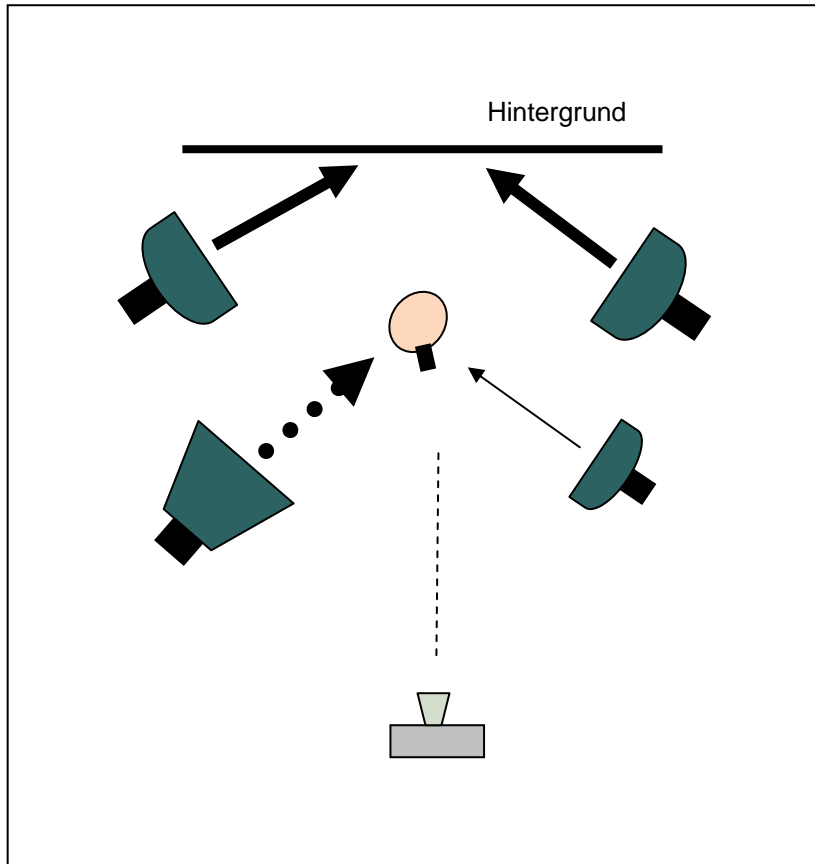
## Schwarz-Weiß-Portrait



## Hochzeitsbild



## Mode in Farbe



## Mode in Schwarz-Weiss

