

Fotografien Großstadt-Architektur

Formen, Strukturen und Farben

Markt Schwaben, 9. Februar 2018

G ü n t h e r K e i l

Fotografien Großstadt-Architektur

Wir stoßen überall auf lohnende Motive für Architekturfotografie. An diesem Clubabend steht in erster Linie **Architektur in Großstädten** im Blickpunkt: Hochhäuser, Wohnanlagen, Kirchen, Türme, Schlösser, Universitäten, Firmengelände, um nur ein paar Beispiele zu nennen.

In der Stadt warten Gebäude mit ganz eigenen **Formen, Strukturen und Farben** darauf, entdeckt zu werden. Manchmal findet man sie dann eher zufällig, manchmal erst nach längeren Planungen.

Nüchterne Dokumentation der Architektur eines Bauwerkes spricht den Betrachter weniger an als eine **persönliche Interpretation** der baulichen Strukturen. Linien und Flächen, Räume und Formen sind Elemente der Architektur. Diese werden von uns nach persönlichen Vorstellungen auf der zweidimensionalen Bildfläche neu inszeniert.

Wir ordnen Architekturelemente, reduzieren sie, bringen sie in einen Rhythmus, um sie überschaubar zu machen, ohne dass bei diesem Abstraktionsvorgang etwa Tiefe und Plastizität des abgebildeten Bauwerkes verloren gehen.

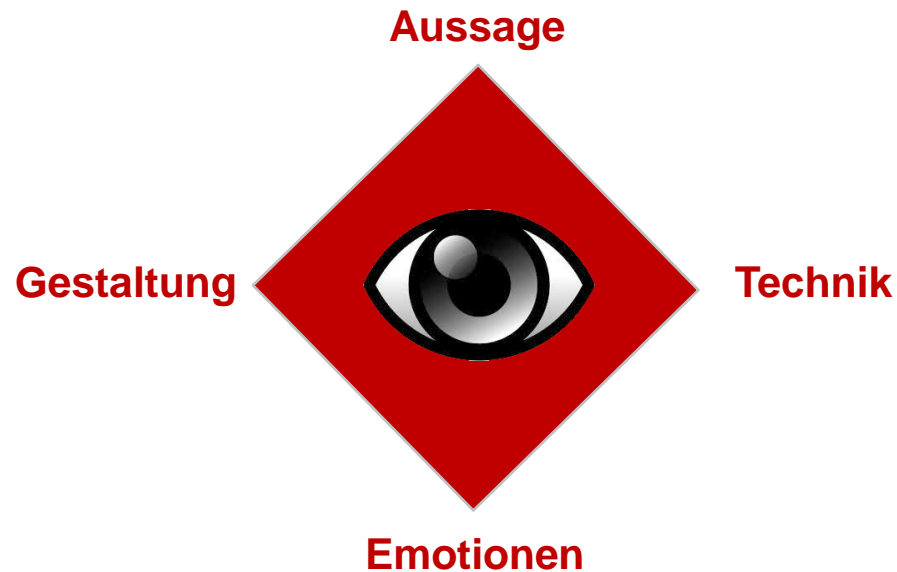
Schwerpunkt des Clubabends:

Bild-Aussagen und emotionale Wirkung, weniger technische Details

Wann ist eine Aufnahme gelungen ?

4 Kriterien :

Bei einer gelungenen Aufnahme stimmen



Aussage

Für wen? Sagt Bild was? **Was Neues?**

Emotionen

Löst Stimmung im Bild
beim Betrachten Gefühle / Reaktionen
aus?

Gestaltung

Optimiert die Gestaltung die
Wirkung?

Technik

Wurde das Handwerkszeug
beherrscht ? Technische Mängel?

Gekonnter Umgang mit Bildthema „Großstadt-Architektur“

Calumet-Fotowalk: Emotionale Architekturfotografie in Berlin

Begleiten Sie uns auf einen fotografischen Streifzug durch Berlin Mitte und lernen Sie Architekturfotografie von ihrer emotionalen, ja manchmal sogar abstrakten Seite kennen.

Mit Teleobjektiv und Weitwinkel machen wir uns auf die Jagd nach spektakulären Perspektiven und grafisch wirkenden Details. Das Gestalten mit dem allmählich einsetzenden Abendlicht bis hin zur blauen Stunde unterstützt dabei, das Besondere an einer Fassade bildlich festzuhalten.

Auf der Route liegen futuristische und ungewöhnliche Bauten, die wir in aller Ruhe visuell erkunden werden.

Themen:

- **Einführung in die “emotionale” Architekturfotografie (im Gegensatz zur technischen)**
- **Grundlagen der Bildgestaltung**
- **Einsatz und Wirkung verschiedener Brennweiten in der Architekturfotografie**
- **Standpunkt, Perspektive und Schärfentiefe als Gestaltungsmittel nutzen**
- **Langzeitbelichtung und Kreativtechniken**
- **Weißabgleich, perfekte Farben**
- **RAW-Format, erste Einstellungen und Optimierungen**

Architektur-Fotografie: Aussagen & Emotionen

Aussagen → Neue Information

- Zweck des Gebäudes: Wohnen, Geschäft, Fertigung, Büro....
- Stellung im Ortsteil: Dominanz ?
- Attraktivität
- Wohlstand
- Alter
- Baustil: Romanik, Gotik, Renaissance ... z.B. Bauhaus: „klare, schmucklose Formensprache, die der Zweckmäßigkeit des Objektes (hier Gebäude) entsprechen sollte; "form follows function“

Emotionen → Zu- / Abneigung

- Zuneigung durch
 - Freude, Begeisterung, Zufriedenheit
 - Leidenschaft, Spannung, Erregung
 - Verehrung, Dankbarkeit, Mitgefühl
 - Erstaunen, Verwunderung, Überraschung
 - Stolz, Triumphgefühl
- Teilnahmslosigkeit, Abneigung durch
 - Unzufriedenheit,
 - Langeweile, Unlust, Leere
 - Widerwillen, Ekel, Verachtung
 - Traurigkeit, Sorge, Sehnsucht
 - Unruhe, Ungeduld
 - Angst, Schreck, Panik, Verzweiflung

Mitgebrachte Bilder

Zirka 5 Bilder pro Person

Ausgewählt nach

- Aussage / Bildidee
- Emotionale Wirkung auf Betrachter

Aufnahmen

- gut gestaltet
- handwerklich möglichst gut aufgenommen und ausgearbeitet

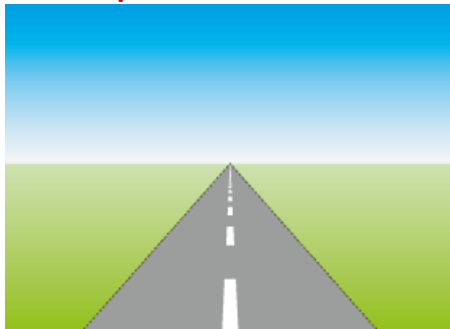
Formen, Strukturen und Farben

Gestaltung: Räumlichkeit - Packende Perspektiven

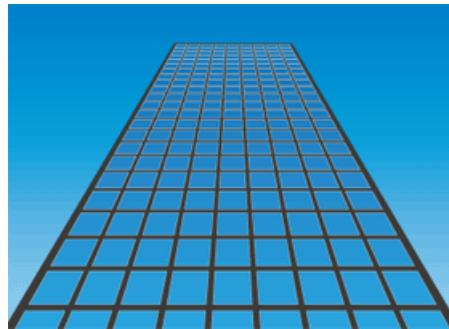
Gestaltungsziele:

- Flache Motive durch Frontalaufnahme (aus 3 werden 2 Dimensionen)
- 1 Fluchtpunkt für Tiefensog-Wirkung durch Frontalaufnahme
- 2 Fluchtpunkte durch Zentral- und Frosch-Perspektive durch Vermeidung von Frontalaufnahmen
- 3 Fluchtpunkte durch Vogelperspektive

1 Fluchtpunkt

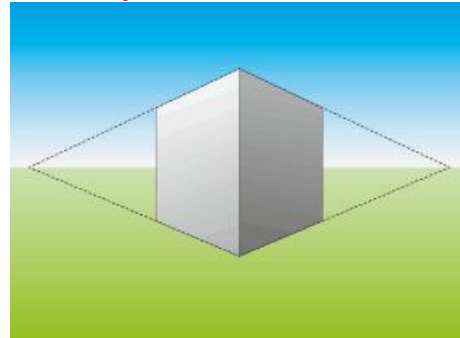


Zentralperspektive



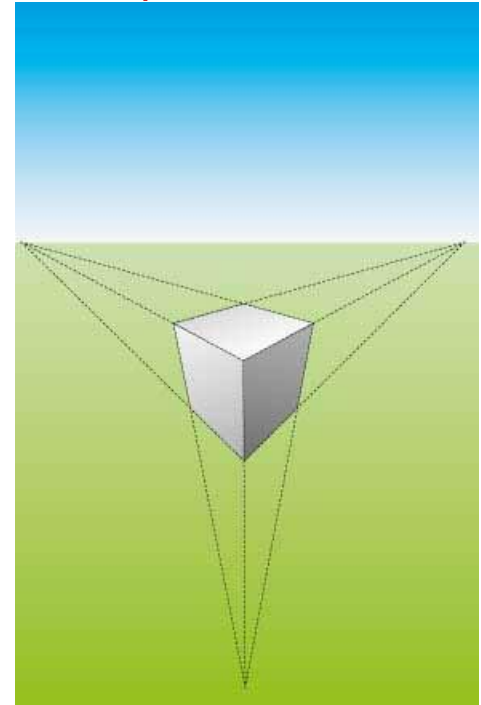
Froschperspektive

2 Fluchtpunkte



Zentralperspektive
d.h. Augen liegen auf Höhe des
Fluchtpunktes

3 Fluchtpunkte



Vogelperspektive

<http://www.markuswaeger.com/tag/raumlichkeit/>

Gestaltung: Strukturen, Formen und Farben

Strukturen:

Annäherung, Erkennbarkeit

- Möglichst nah, Einfachheit
- Vordergrund - Hintergrund - erkennbare Strukturen
- Tonwerte, Kontraste gut abgestuft
- Ähnlichkeiten nutzen
- (Gewollte) Bildaussage getroffen

Formen:

Bildelemente

- Horizontale, Vertikale, L-Form
- Linien gerade, gebogen
- Diagonale, Gegendiagonale
- Symmetrie, Asymmetrie, Drittel-Regel, Goldener Schnitt
- Formen 2D: Kreise, Rechteck,...; 3D: Kugel, Würfel, ...

Farben:

Notwendigkeit von Farbe ?

- Farbtöne (verwandt, komplementär, kontrastig)
- Helligkeit, Sättigung, Kalt-Warm
- Menge eingesetzter Farben (viele, flächig, wenig, dominant)

Gestaltung: Licht - Mehr Plastizität

Gestaltungsziele:

- Seiten-, Streiflicht zur Steigerung der Plastizität, einer 3D-Wirkung
- Drauflicht,
- Licht von unten,
- Gegenlicht für Silhouetten,
- Fotografieren mit Licht im Rücken oder diffuses Licht für weniger Plastizität



Architektur-Fotografie: Gestaltung & Technik

Gestaltung → Umsetzung, Ästhetik

- **Bildformat, - ausschnitt**
- **Annäherung, Erkennbarkeit**
Umsetzung der Aussagen,
abgestufte Kontraste, Ähnlichkeiten
- **Blickwinkel, Räumlichkeit**
Standpunkt, Perspektive,
Dreidimensionalität
- **Komposition: Bildelemente**
Linien, Strukturen, Einteilung
- **Komposition: Farbe**
Farbton, -sättigung, -helligkeit, -menge
- **Licht, Beleuchtung**
Modellierung, Stimmungen
- **Details, Schärfe**
Einzelheiten, Arbeit mit Unschärfen

Technik → Qualität der Umsetzung

- **Kamera**
 - Hohe Auflösung, Dynamik
 - Mattscheibe / Sucher mit Gitter
 - Manuelle Belichtung / Zeitautomatik
 - Kontrollierte Kontraste
- **Objektiv**
 - Manuelles Scharfstellen für Schärfe
an der richtigen Stelle
 - Optik ohne Fehler,
d.h. keine Verzeichnung durch ge-
krümmte Linien, also Festbrennweite
eher als Zoom-Objektiv
 - Tilt-/Shift: Ausgleich stürzender Linien
 - Aufnahmeabstand
- **Stativ**
 - Basis für kleine Blenden
 - Sorgfältige Einstellungen